

---

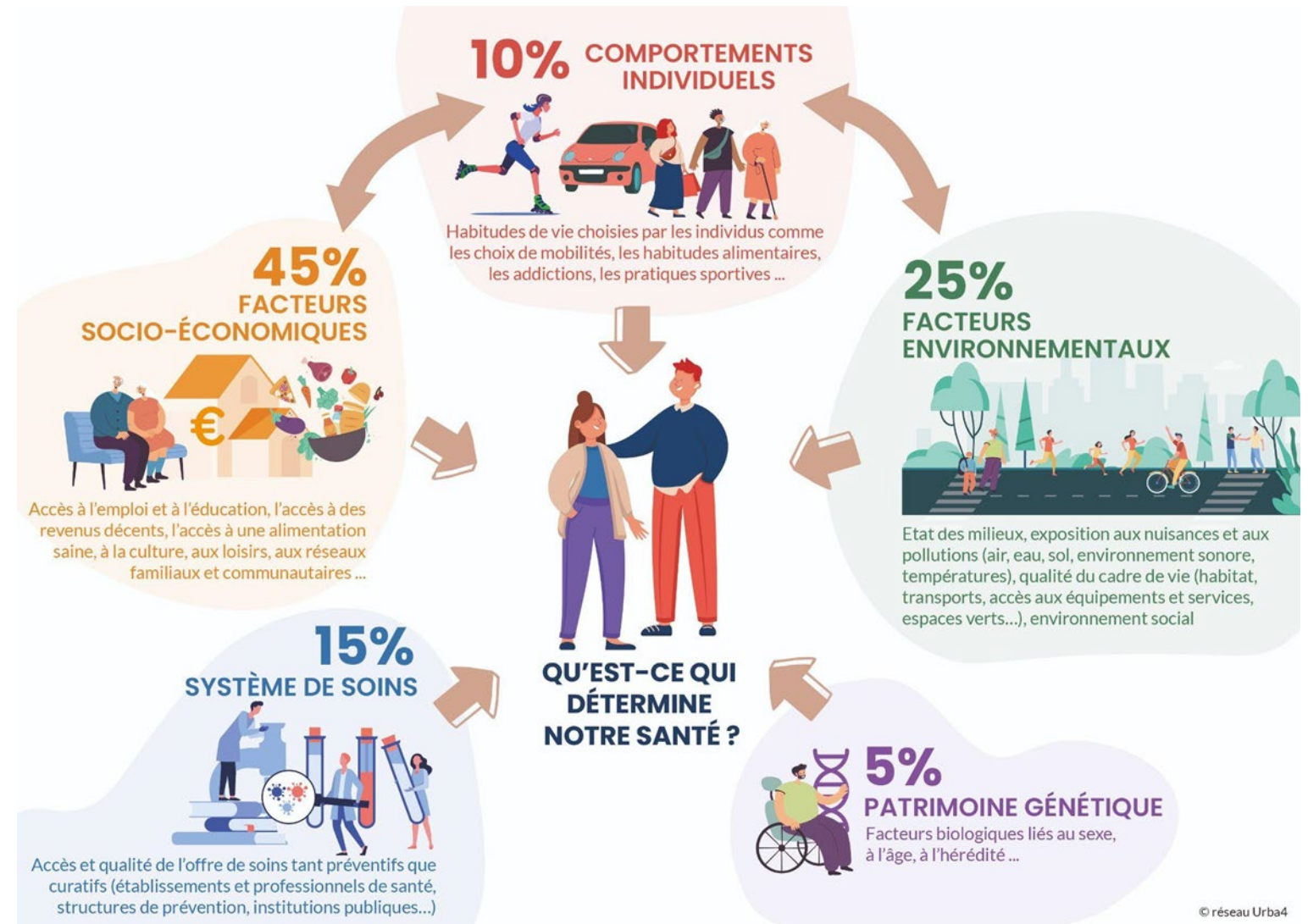
# LA SANTÉ À L'AUNE DE L'ÉVOLUTION DE NOS TERRITOIRES, QUELLES INTERACTIONS ?

## POURQUOI PARLER DE SANTÉ GLOBALE DANS LES PROJETS D'AMÉNAGEMENT ET D'URBANISME?

ASSOCIATION DES MAIRES DE L'ISÈRE, VOREPPE LE 7 JUIN 2023

# QU'EST-CE QUI INFLUE SUR LA SANTÉ ?

- L'environnement, et les facteurs socio-économiques **influencent à 70 %** notre état de santé
- Ce sont sur ces facteurs qu'il est important d'agir pour améliorer la santé d'une population et donc des individus
- Ces facteurs déterminent notre santé, on parle alors de **déterminants de santé**

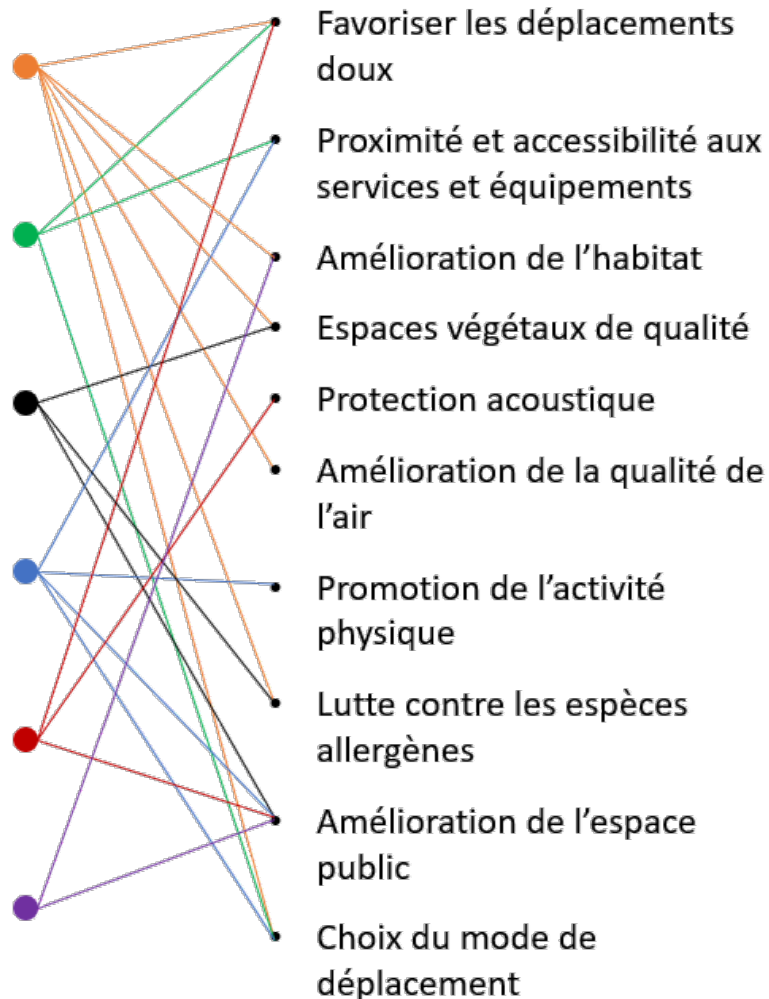


Source : réseau urba4 (Représentation de Lalonde / Synthèse des travaux Barton et al., 2015 ; OMS, 2010 ; Vlahov et al, 2007)

## DÉTERMINANTS DE SANTÉ

- Qualité de l'air extérieur
- Mobilité
- Accès à la nature
- Activité physique
- Bruits
- Etat des logements

## ACTIONS D'AMÉNAGEMENT ET D'URBANISME



- Favoriser les déplacements doux
- Proximité et accessibilité aux services et équipements
- Amélioration de l'habitat
- Espaces végétaux de qualité
- Protection acoustique
- Amélioration de la qualité de l'air
- Promotion de l'activité physique
- Lutte contre les espèces allergènes
- Amélioration de l'espace public
- Choix du mode de déplacement

## EFFET SUR LA SANTÉ HUMAINE

Effet positif

- Diabète

Effet positif

- Maladies respiratoires

Effet positif

- Maladies cardiaques

Effet positif

- Santé mentale

- Chaque thématique à des effets sur plusieurs pathologies
- Chaque pathologie est déterminées par plusieurs thématiques




**Agir simultanément sur plusieurs déterminants pour promouvoir la santé**

L'URBANISME AGIT SUR L'ENVIRONNEMENT,  
L'ENVIRONNEMENT AGIT SUR LES DÉTERMINANTS DE LA SANTÉ  
L'URBANISME UN LEVIER MAJEUR D' ACTIONS DES COLLECTIVITÉS POUR AGIR SUR LA SANTÉ.

## Le concept d'Urbanisme Favorable à la Santé vise à :

- Une prise en compte systématique et simultanée des impacts sur la santé et l'environnement de tout projet d'urbanisme, d'aménagement → **Au travers de ses déterminants, faire de la santé un critère d'analyse et de choix.**
- Agir sur un ensemble de déterminants, pour promouvoir des choix d'aménagement et d'urbanisme qui **minimisent l'exposition des populations** à des facteurs de risques et qui **maximisent l'exposition à des facteurs de protection.**



## Action 17 dans le cadre du PRSE 3, une meilleure prise en compte des enjeux sanitaires

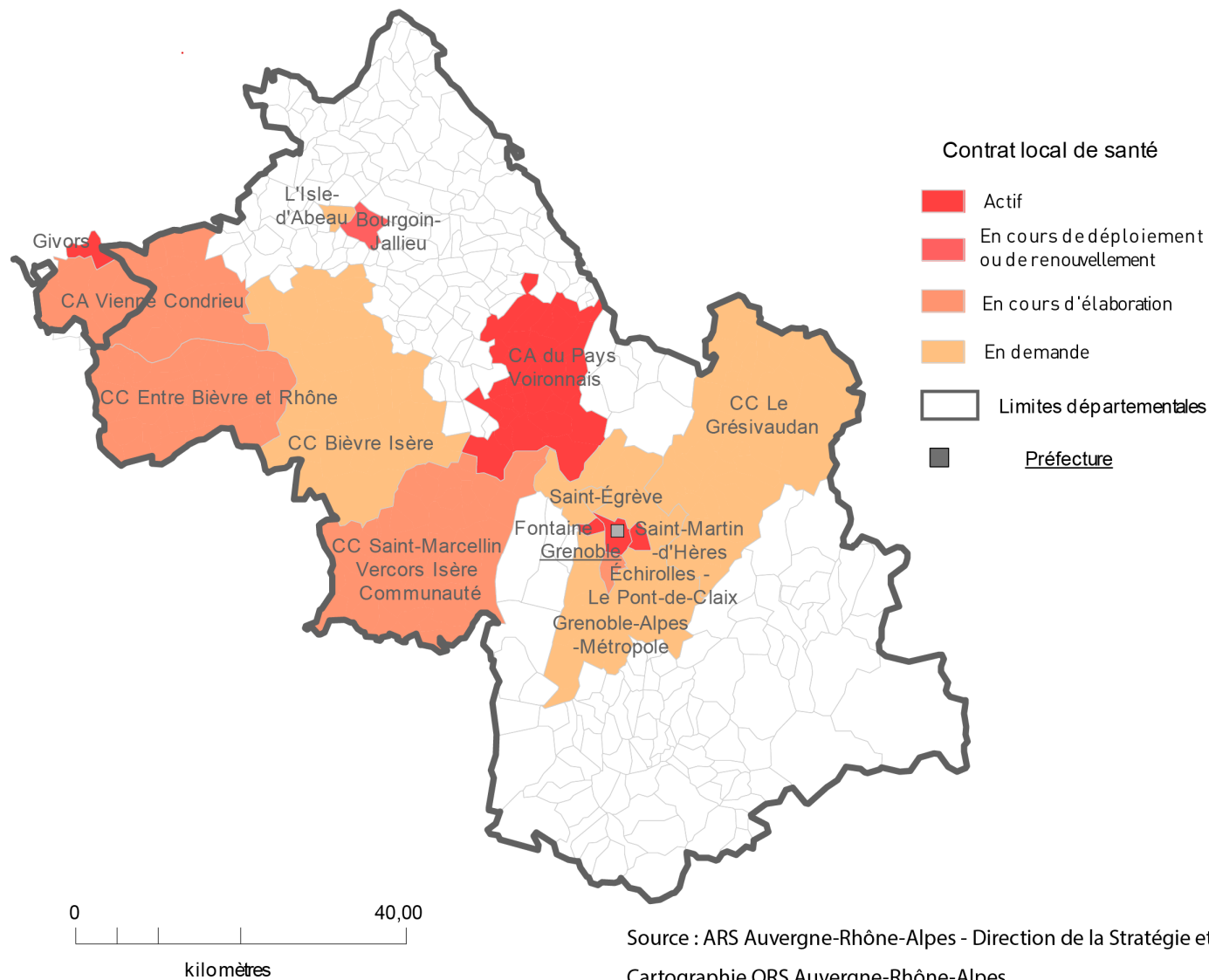
L'action 17 du PRSE 3 : des expérimentations dans les territoires avec comme objectifs :

- ✓ **D'identifier et de hiérarchiser les déterminants de santé** à prendre en compte dans le cadre des expérimentations,
- ✓ **De caractériser** la manière dont les **enjeux de santé-environnement sont ou seront pris en compte** dans les documents de planification et les projets d'aménagement,
- ✓ **De sensibiliser et d'accompagner les collectivités** dans la réalisation des diagnostics et l'élaboration d'orientations et d'actions permettant de prendre en compte les enjeux de santé.
- ✓ **3 exemples en Isère** : La mure, Saint Marcellin Vercors Isère Communauté et Vienne Condrieu Agglomération

Le Contrat Local de Santé (CLS), un outil au service du partenariat local sur les questions de santé et de soutien aux dynamiques locales de santé sur les territoires ruraux ou urbains,

- Favoriser l'articulation des politiques publiques locales et les priorités régionales
- Cibler les territoires en difficultés pour réduire les inégalités en santé avec une approche intercommunale privilégiée.
- Une démarche projet :
  - 1. diagnostic local de santé
  - 2. plan d'actions
  - 3. modalités de suivis et d'évaluation

## Contrats locaux de santé - Département de l'Isère - 2022



Source : ARS Auvergne-Rhône-Alpes - Direction de la Stratégie et des parcours  
Cartographie ORS Auvergne-Rhône-Alpes



# LES PROFESSIONNELS, ACTEURS DE LA SANTÉ

---

Des évolutions dans l'exercice :

- Liées aux souhaits des professionnels (exercice regroupé, coordonné ... )
- Liées à la démographie, des patients, des professionnels,
- Liées aux évolutions sociétales.

Des liens nécessaires entre élus et professionnels de santé et également entre professionnels.

Développer la culture de la prévention.

Des partenaires pour accompagner : les professionnels et leurs représentants, la CPAM, le Conseil Départemental, l'Agence Régionale de Santé.





---



# Merci de votre attention



<https://territoire-environnement-sante.fr/>

GOVERNEMENT  
Territoire engagé  
pour mon environnement, ma santé



Un espace de collaboration, de ressources et de promotion des actions en santé environnement des collectivités et des territoires

## INTÉGRER LA SANTÉ DANS LES DOCUMENTS D'URBANISME



LES CARNETS PRATIQUES N° 13  
DE L'INSTITUT PARIS REGION

### ISadOrA

Le guide ISadOrA  
une démarche d'accompagnement  
à l'intégration de la Santé dans les  
Opérations d'Aménagement urbain

### ESPACES VERTS URBAINS

PROMOUVOIR L'ÉQUITÉ ET LA SANTÉ

PRÉFET DE LA RÉGION AUVERGNE-RHÔNE-ALPES

### PLAN LOCAL D'URBANISME & BRUIT

### La boîte à outils de l'aménageur

Ville de CHIRROLLES - Ville de GRENOBLE - Ville de MOUTIERS - Ville de ST MARTIN D'HERRES  
Agence d'Urbanisme de la Région Grenobloise

### Book d'initiatives en Auvergne-Rhône-Alpes

Des initiatives d'aménagement favorables à la santé et à la qualité de vie des habitants

Novembre 2021

### Formation des collectivités locales aux enjeux de santé-environnement

MODULES DE 20 À 30 MINUTES  
À DISTANCE  
FLEXIBLE

www.auvergne-rhone-alpes.prse.fr

### AGIR SUR LES DÉTERMINANTS DE LA SANTÉ

Les actions des Villes-Santé

PRESSIONS DE L'EHESP

Réseau français des Villes-Santé de l'Organisation mondiale de la santé



[https://www.balises-auvergne-rhone-alpes.org/pages/BDD\\_1\\_14/DOCUMENTATION/VIDEO\\_OSE\\_1\\_14.mp4](https://www.balises-auvergne-rhone-alpes.org/pages/BDD_1_14/DOCUMENTATION/VIDEO_OSE_1_14.mp4)

BALISES Base Locale d'Informations Statistique En Santé

OBSERVATION EN SANTÉ ENVIRONNEMENT (OSE) - SÉLECTION MULTI-THÈMES disponible au 31/03/2021, à la géographie territoriale au 01/01/2020

Territoires: [dropdown]

Tableau de données ✓

ARS Agence Régionale de Santé Auvergne-Rhône-Alpes

Cerema

ORS

Dans le cadre du 3ème plan régional santé-environnement Auvergne-Rhône-Alpes (PRSE3) certains indicateurs santé-environnement ont été cartographiés à l'échelle de la région sous la forme d'un état des lieux 2016 et d'un état des lieux 2021.

OSE : c'est quoi ?

Une plateforme web de données de santé-environnement

Guide pratique OSE

Mode d'emploi OSE

Documentation indicateurs



État des lieux

## Santé Environnement

AUVERGNE-RHÔNE-ALPES

Mise à jour 2021

Logos: Cerema, ORS, Santé Environnement

## Éléments de cadrage juridique

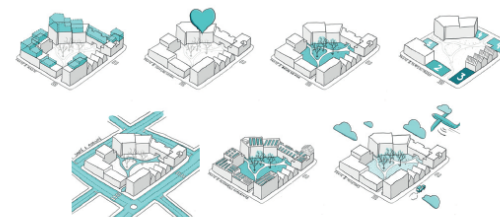
Santé

Novembre 2020



## DÉPASSER LES IDÉES PRÉCONÇUES ENTRE SANTÉ ET AMÉNAGEMENT URBAIN : LES CLEFS DE L'URBANISME DURABLE

Nov. 2021



Leviers pour la transition écologique à l'aune de la crise sanitaire

SYNTHÈSE À L'ATTENTION DU DÉCIDEUR

CLÉS POUR AGIR

<https://www.youtube.com/watch?v=D8il4VH2JsY>

la Santé en action

PREVENTION / PROMOTION / EDUCATION

## Le logement, déterminant majeur de la santé des populations

Septembre 2021 / Numéro 457

Logos: Santé Environnement, République Française



Re-végétalisation et débitumisation de l'espace public : enjeux climatiques et de santé

Capitalisation transversale de dynamiques collectives en Auvergne-Rhône-Alpes



Agir-ese.org

<https://agir-ese.org/>

Des ressources pour agir en Éducation et promotion de la Santé-Environnement

Site inter-régional

Nous connaître - Thématiques - Méthodes - Médiathèque - Événements - Cartographie

À la Une

Re-végétalisation et débitumisation de l'espace public : enjeux climatiques et de santé. Capitalisation transversale de dynamiques collectives en Auvergne-Rhône-Alpes.

L'ESE on Régions

Logos: Agir-ese, République Française, ARS



SAUVER SA PEAU

Logos: République Française, ARS, ADEME, Santé Environnement

Auvergne